

# Bronto Skylift F-HLA-Serie

ULTIMATIVE REICHWEITE





## Erreichen Sie Rekordhöhen

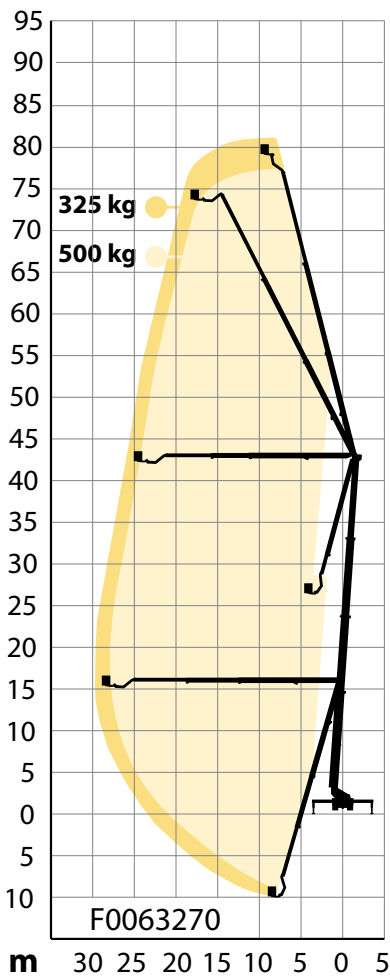
Mit den höchsten Hubrettungsbühnen der Welt repräsentiert die HLA-Serie von Bronto Skylift das Nonplusultra für die Rettung und Brandbekämpfung in Hochhäusern. Mehr als 200 HLA-Einheiten wurden weltweit in viele der größten Städte auf mehreren Kontinenten geliefert.

### Wichtige Merkmale der HLA-Serie

- Rettungshöhen von 78 bis 112 Metern
- Reichweite von bis zu 32 Metern
- Neuer geräumiger und vielseitiger Rettungskorb mit 500 kg zulässiger Last
- Hervorragende Überbrückungsfähigkeit
- Integrierte Wasserleitung mit hoher Kapazität
- Zur Brandbekämpfung entwickelt
- Bedienerfreundliche Bronto 5+ Steuerung
- Moderne Servicewerkzeuge und ein flächendeckendes Servicenetz

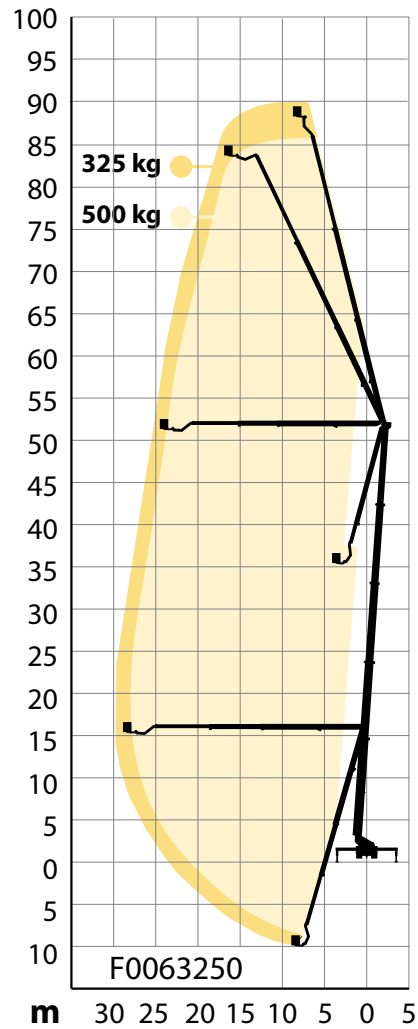


# F81HLA



	<b>81 m</b>		<b>4 m*</b>
	<b>29,7 m</b>		<b>16,3 m*</b>
	<b>500 kg</b>		<b>48 t*</b>
	<b>26,5 m</b>		<b>3.800 l/min</b>

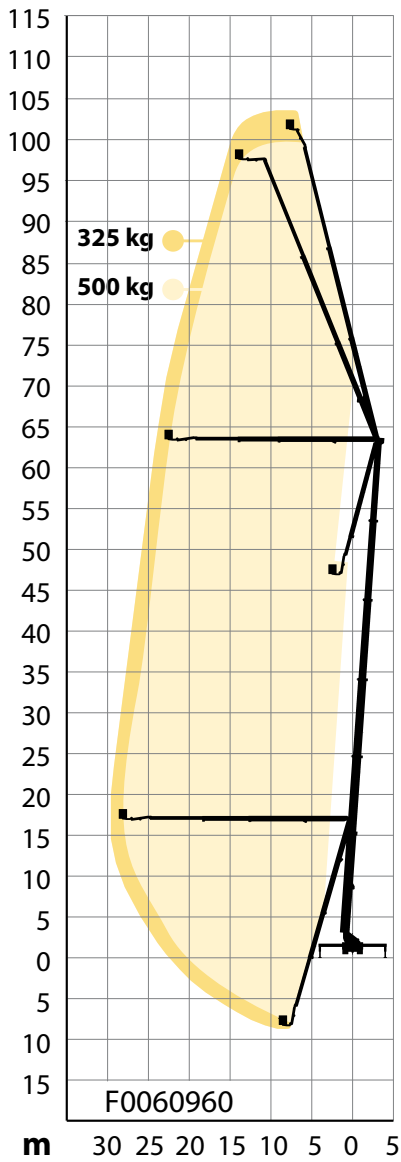
# F90HLA



	<b>90 m</b>		<b>4 m*</b>
	<b>29,7 m</b>		<b>16,3 m*</b>
	<b>500 kg</b>		<b>48 t*</b>
	<b>26,5 m</b>		<b>3.800 l/min</b>

\*variiert je nach Fahrgestell  
Diagramme mit Standardkonfiguration. Es gelten Variationen.

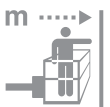
# F104HLA



104 m



4 m\*



29,6 m



16,9 m\*



500 kg



62 t\*



25,9 m



3.800 l/min

\*variiert je nach Fahrgestell

Diagramme mit Standardkonfiguration. Es gelten Variationen.







## Verschiedene Optionen erhältlich

- Atemluft, Elektrizität und Hydraulik im Arbeitskorb
- Fernbedienung für die Auslegerbewegungen und Wasserwerfer-Bedienfeld
- Reservesystem für den Notfall
- Abnehmbare Winden
- Halterung für Trage
- Hochspannungsdetektor
- Ultraschall-Kollisionsschutz
- Mehrere Arbeitsleuchten und Kameraoptionen
- Laser-Entfernungsmesser
- Bronto Loadman zur Messung der Bodentragfähigkeit

(vereinfachte Auswahl)



# Dienstleistungen für mehr Sicherheit und Effizienz

Für eine optimale Leistung und Ihre Sicherheit lohnt es sich, Ihre Bronto-Plattform mit größter Sorgfalt zu behandeln.

Das breiteste Service-Netzwerk in der Branche sichert Sie überall ab. Mit Bronto Serviceverträgen können Sie sich darauf verlassen, dass Ihr Bronto-Gerät über seine gesamte Produktlebensdauer hinweg im bestmöglichen Zustand bleibt. Der Inhalt der gegenseitigen Vereinbarung kann ganz auf Ihre Bedürfnisse zugeschnitten werden. Dies deckt die jährlichen Inspektionen und Servicevisiten ab, kann aber auch detailliertere Inspektionen, andere Wartungsarbeiten und Ersatzteile umfassen.

Im Notfall ist das Vertrauen in die Fähigkeiten eines Bedieners von entscheidender Bedeutung. Für die Sicherheit Ihres Teams bieten unsere IPAF-zertifizierten Außendiensttechniker Bediener- und Wartungsschulungen für alle neuen Einheiten an. Inhalt, Standort und Trainingstiefe können auf individuelle Kundenbedürfnisse zugeschnitten werden und zusätzliche Schulungen sind jederzeit verfügbar, wo immer Sie es brauchen.

## Bronto One

Möchten Sie Ihre Daten nutzen, um wissensbasierte geschäftliche Entscheidungen zu treffen? Dank Bronto One, einem neuen Dienst, erhalten Sie ab sofort einen umfassenden Überblick über Ihre Ressourcen, Leistung und Fähigkeiten. Sie können stets und immer dann, wenn Sie sie benötigen, auf Ihre Informationen zugreifen.

Natürlich sind alle mit einem Modem ausgestatteten Hubarbeitsbühnen von Bronto vollständig mit Bronto One verbunden. Flotten umfassen jedoch oftmals auch andere Arten von Ausrüstung, und wenn Sie nur die Geräte eines Herstellers in Ihrem Flottenverwaltungssystem haben, ist das wie ein Puzzle, dem viele Teile fehlen.

Bronto One integriert Geräte und Ausstattung aller Hersteller, damit Sie einen Gesamtüberblick über Ihre Flotte haben. Dank der offenen Schnittstelle von Bronto One lassen sich auch andere Systeme problemlos einbinden.

## Das Bronto+ Kontrollsystem kümmert sich um Sie

Bei der Sicherheit geht es darum, ein sichereres Arbeitsumfeld zu schaffen. Ein fortschrittliches Bronto+-Kontrollsystem erhöht die Sicherheit auf Ihren Baustellen, da Sie sich auf die anstehende Aufgabe konzentrieren können.

- Einfach und ergonomisch
- Präzise, stabile Bewegungen und extrem zuverlässige Reichweite
- Automatische Auswahl der maximal zulässigen Reichweite in alle Richtungen des Aufbaus und der Korblast
- Bronto+-Displays mit Touchscreens und anpassbaren Menüs
- Integrierter Hilfetext, Kurzanleitungen und detaillierte Fehlercodes helfen Ihnen in allen Situationen



Bronto Skylift ist ein zuverlässiger weltweiter Anbieter von LKW-Hubarbeitsbühnen. Das Unternehmen entwickelt, fertigt, vertreibt und wartet Geräte, die für Rettung und Brandbekämpfung sowie für Höhenarbeiten bestimmt sind.

Das gesamte Lieferprogramm von Bronto Skylift umfasst ungefähr 50 Modelle mit Arbeitshöhen zwischen 17 und 112 Metern. Die fortgeschrittene Modularität ermöglicht jedoch auch unzählige kundenspezifische Modifikationen. In den letzten 50 Jahren haben wir mehr als 7.000 Hubrettungsbühnen an Feuerwehren und Hubarbeitsbühnen an Industriekunden in mehr als 120 Ländern in aller Welt geliefert.

Unser Hauptsitz und unsere Produktionsanlagen befinden sich in Finnland. Zudem haben wir Niederlassungen in Deutschland, Schweden, der Schweiz und den USA. Das Unternehmen ist Teil der Morita Holdings Corporation mit Sitz in Japan.

[sales@brontoskylift.com](mailto:sales@brontoskylift.com)

Technical data and illustrations subject to change without notice.

[www.brontoskylift.com](http://www.brontoskylift.com)