



**BRONTO  
SKYLIFT**  
Safety above all

# Bronto Skylift S-XDT





WÄRTSILÄ

52

PORTAL

# Hoch hinaus

Wir setzen uns ständig neue Ziele in unserer Mission, die bestmögliche Lösung für alle Arbeiten in großen Höhen zu bieten. Die XDT verfügt über alle Eigenschaften, die eine perfekte Hubarbeitsbühne ausmachen.

Der ausfahrbare Korbausleger, die erhöhte Nutzlast und die kompakte Bauweise der Maschine machen die Arbeit in der Höhe effizienter und viel einfacher, während die Bronto+ Steuerung für Ihre Sicherheit sorgt und Sie sich auf die Arbeit konzentrieren können.

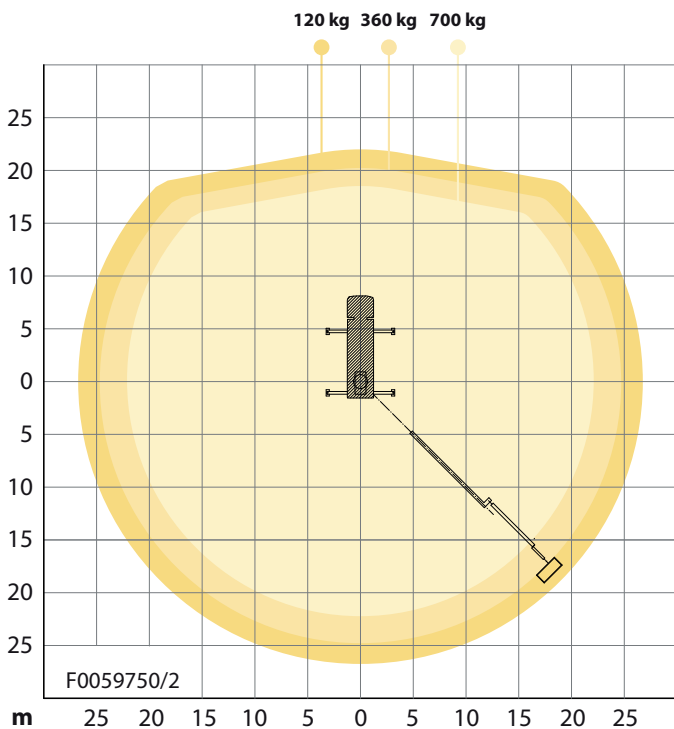
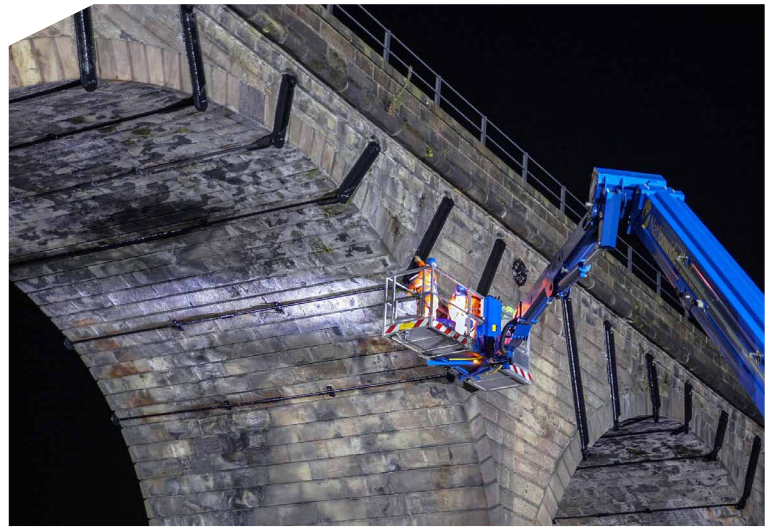
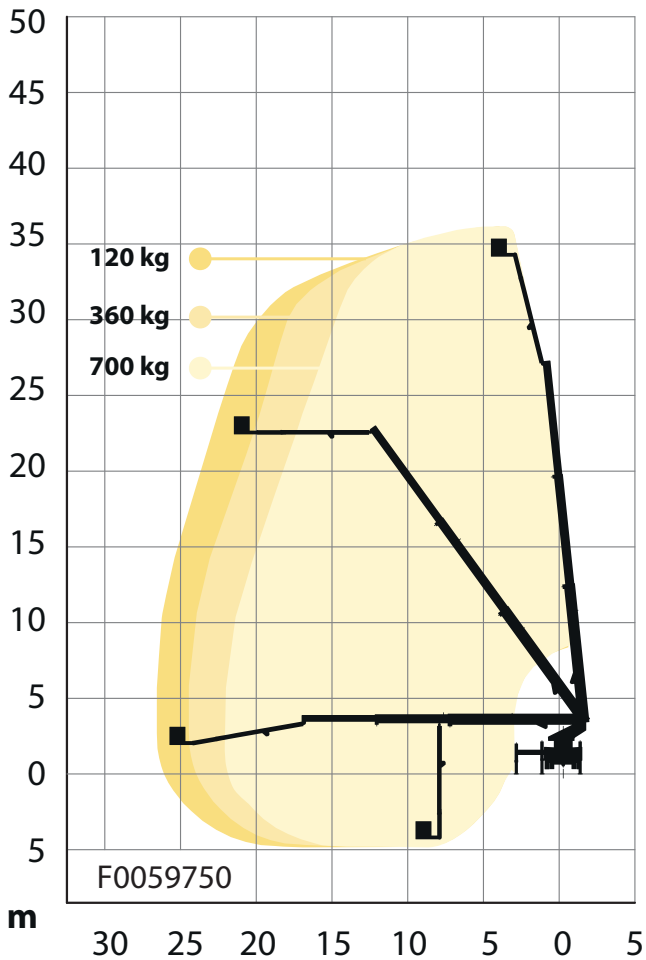
Es geht nicht nur darum, welche Höhe Sie mit einer Hubarbeitsbühne erreichen, sondern auch um die Sicherheit bei der Arbeit. Wie immer steht Ihre Sicherheit für uns an erster Stelle. Mit unseren Hubarbeitsbühnen kommen Sie sicher an Ihr Ziel - und wieder nach Hause.

## Hauptmerkmale der XDT

- Arbeitshöhe 36 bis 78 Meter
- Arbeitsreichweite bis zu 38 Meter
- Maximale Last des Arbeitskorbs 700 kg
- Benutzerfreundliches und präzises Bronto+ Steuerungssystem
- Lifetime-Support garantiert einen hohen Wiederverkaufspreis



# S36XDT

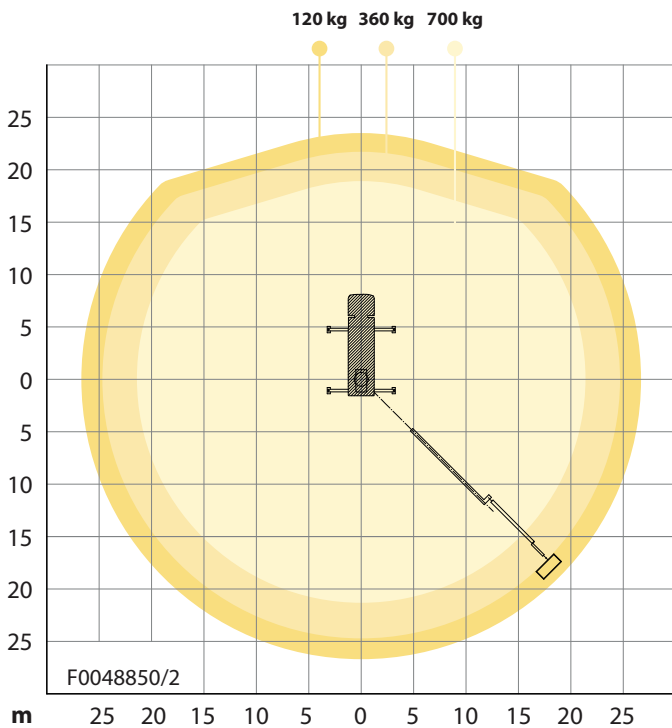
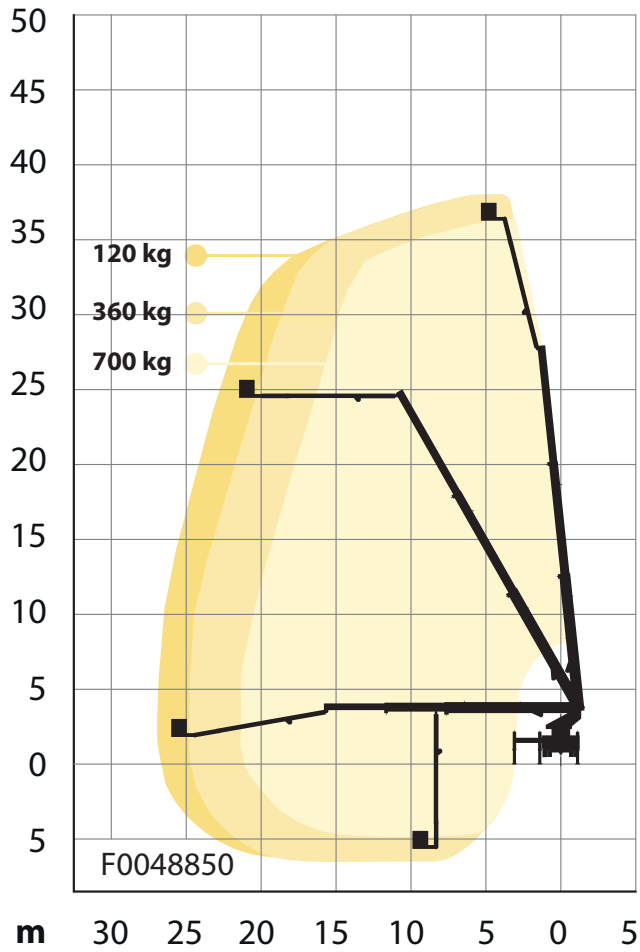



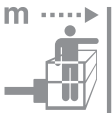








- 36 m**
**2 x 90°**
- 27 m**
**2 x 280°**
- 34 m**
**3,7 m\***
- 700 kg**
**< 10 m\***
- 1,1 x 2,4 m (3,7 m)**
**18 t\***

\* je nach Fahrgestell

Diagramme mit Standardkonfiguration. Es gelten Variationen.

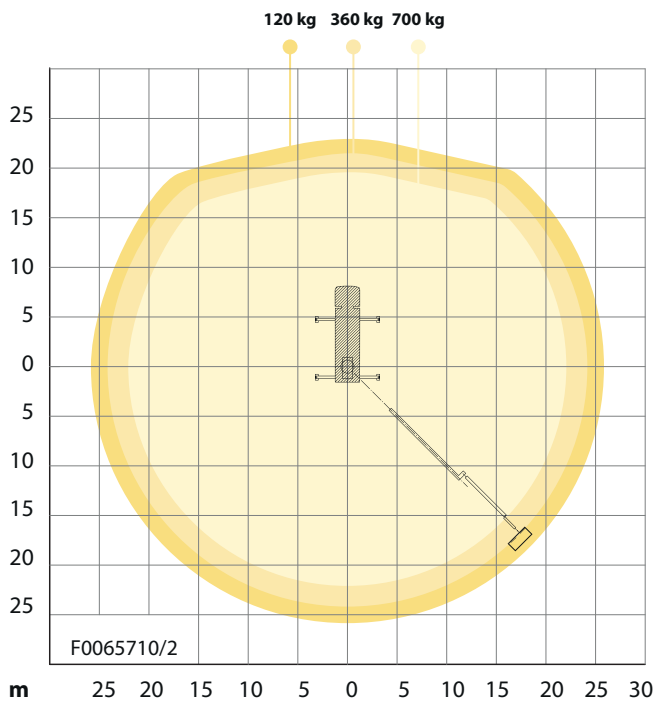
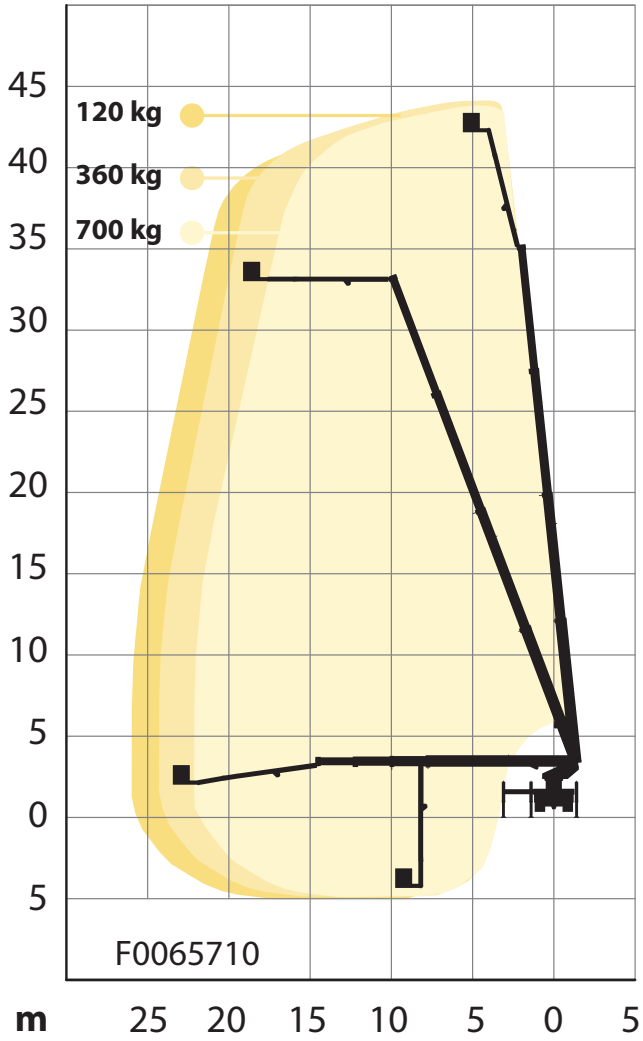
# S38XDT



- 
**38 m**
- 
**27 m**
- 
**36 m**
- 
**700 kg**
- 
**1,1 x 2,4 m (3,7 m)**
- 
**2 x 90°**
- 
**2 x 280°**
- 
**3,7 m\***
- 
**< 10 m\***
- 
**18 t\***

\* je nach Fahrgestell  
Diagramme mit Standardkonfiguration. Es gelten Variationen.

# S44XDT

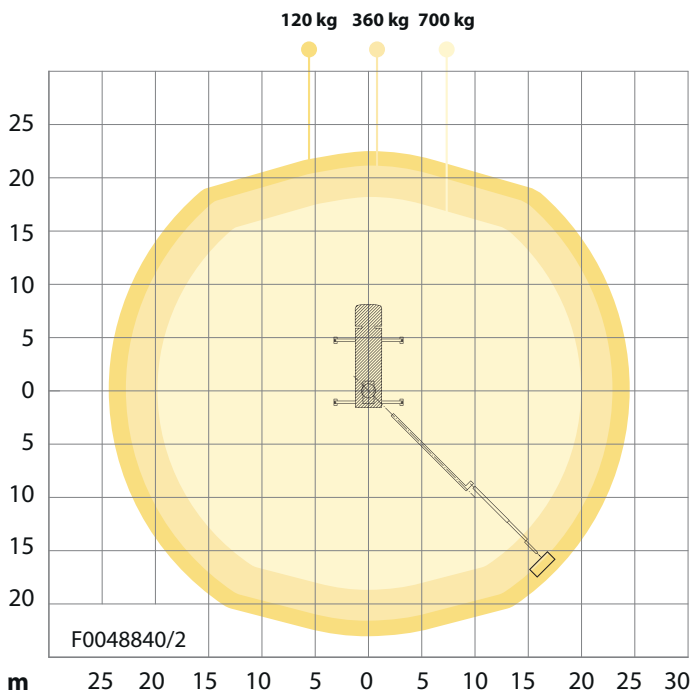
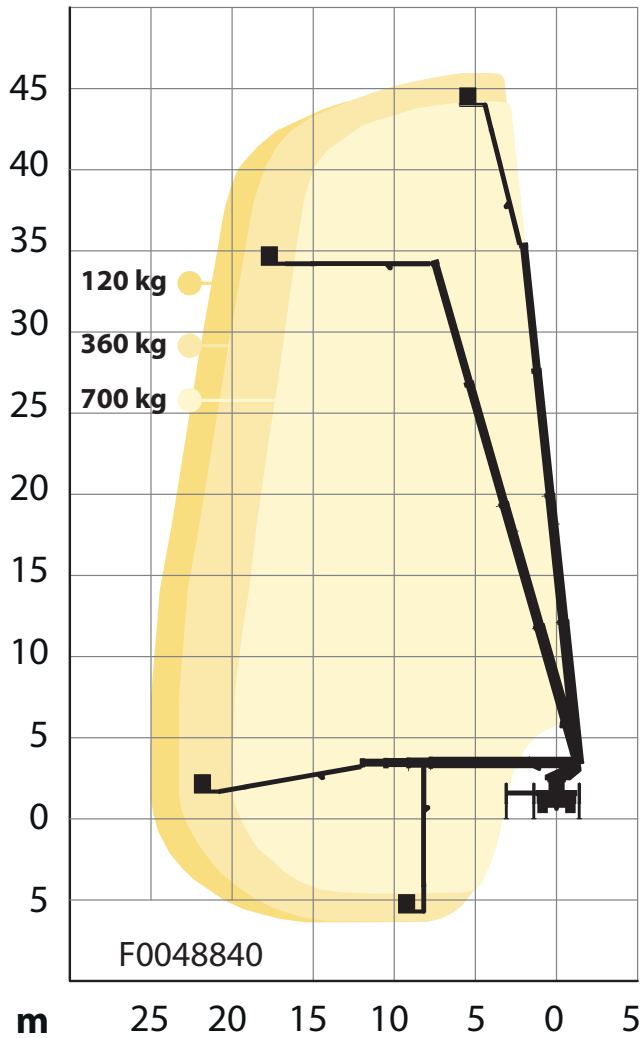




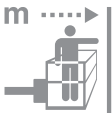




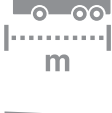


- |  |                        |  |          |
|--|------------------------|--|----------|
|  | 44 m                   |  | 2 x 90°  |
|  | 26 m                   |  | 2 x 280° |
|  | 42 m                   |  | 3,7 m*   |
|  | 700 kg                 |  | < 10 m*  |
|  | 1,1 x 2,4 m<br>(3,7 m) |  | 18 t*    |

\* je nach Fahrgestell

Diagramme mit Standardkonfiguration. Es gelten Variationen.

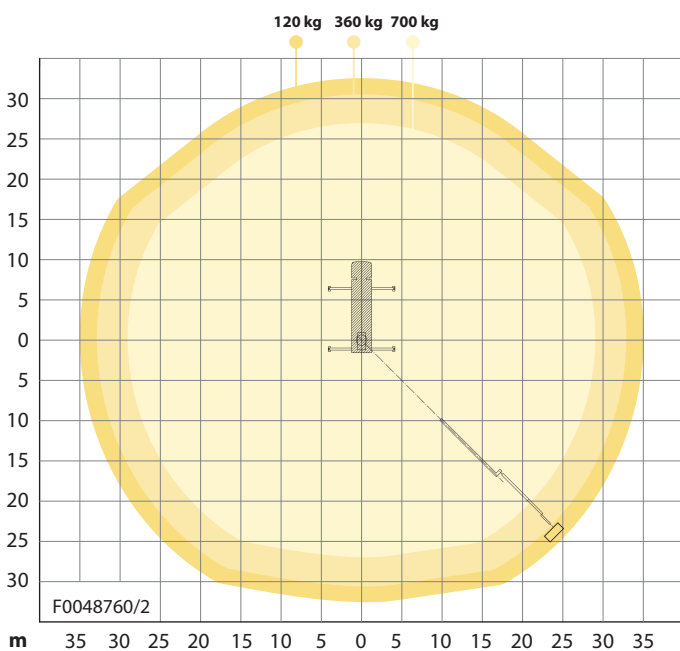
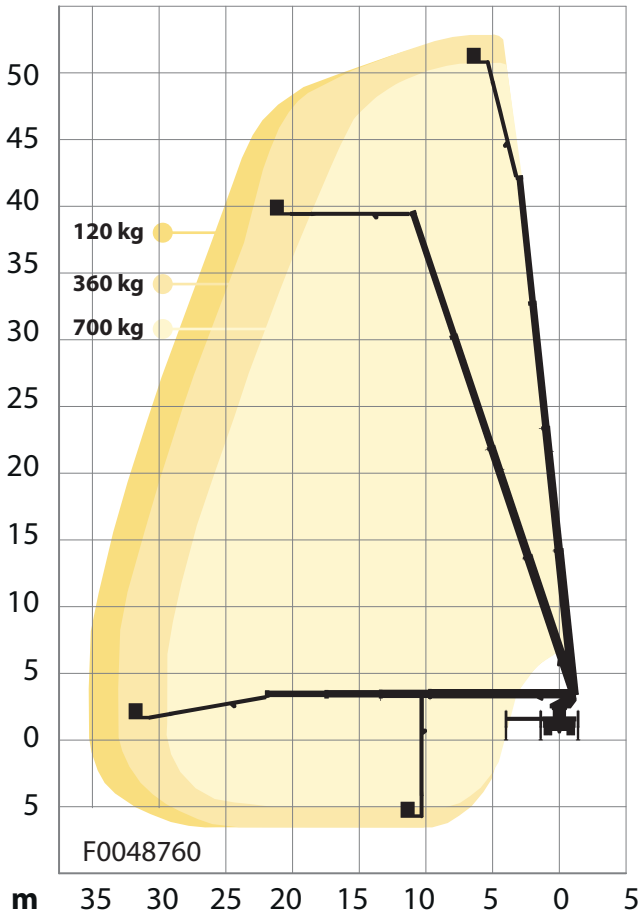
# S46XDT













- 
**46 m**

**2 x 90°**
- 
**25 m**

**2 x 280°**
- 
**44 m**

**3,7 m\***
- 
**700 kg**

**< 10 m\***
- 
**1,1 x 2,4 m  
(3,7 m)**

**18 t\***

\* je nach Fahrgestell  
Diagramme mit Standardkonfiguration. Es gelten Variationen.

# S53XDT

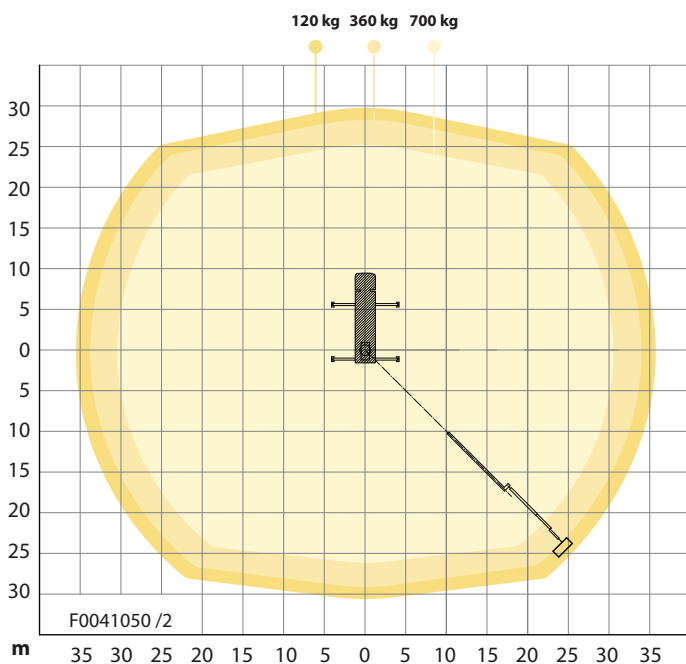
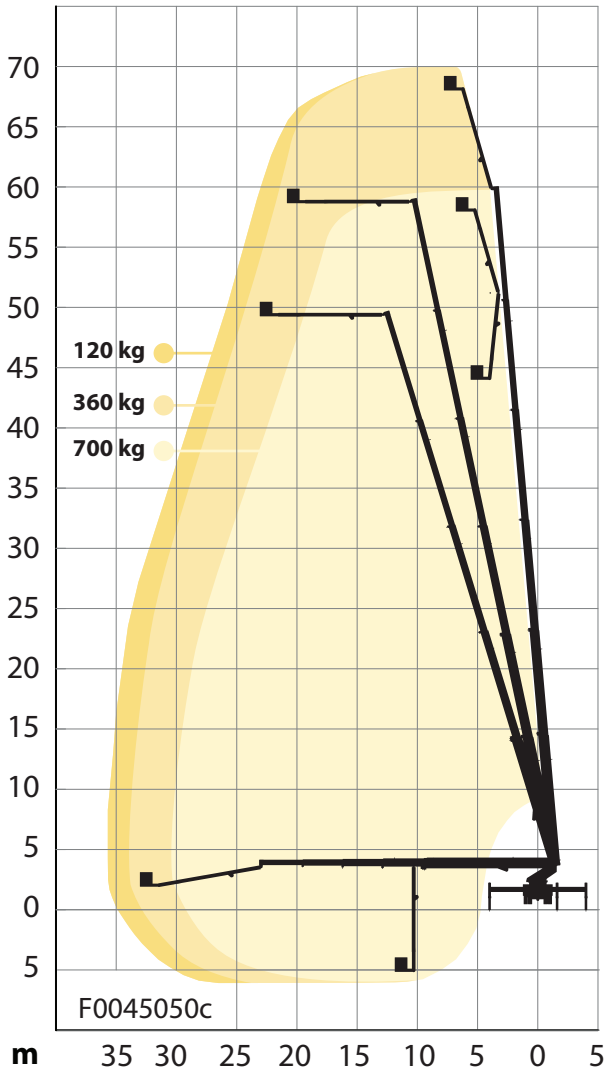


- |                                                                                      |                                |                                                                                       |                 |
|--------------------------------------------------------------------------------------|--------------------------------|---------------------------------------------------------------------------------------|-----------------|
|  | <b>53 m</b>                    |  | <b>2 x 90°</b>  |
|  | <b>35 m</b>                    |  | <b>2 x 280°</b> |
|  | <b>51 m</b>                    |  | <b>3,8 m*</b>   |
|  | <b>700 kg</b>                  |  | <b>11,9 m*</b>  |
|  | <b>1,1 x 2,4 m<br/>(3,7 m)</b> |  | <b>26 t</b>     |

\* je nach Fahrgestell  
Diagramme mit Standardkonfiguration. Es gelten Variationen.



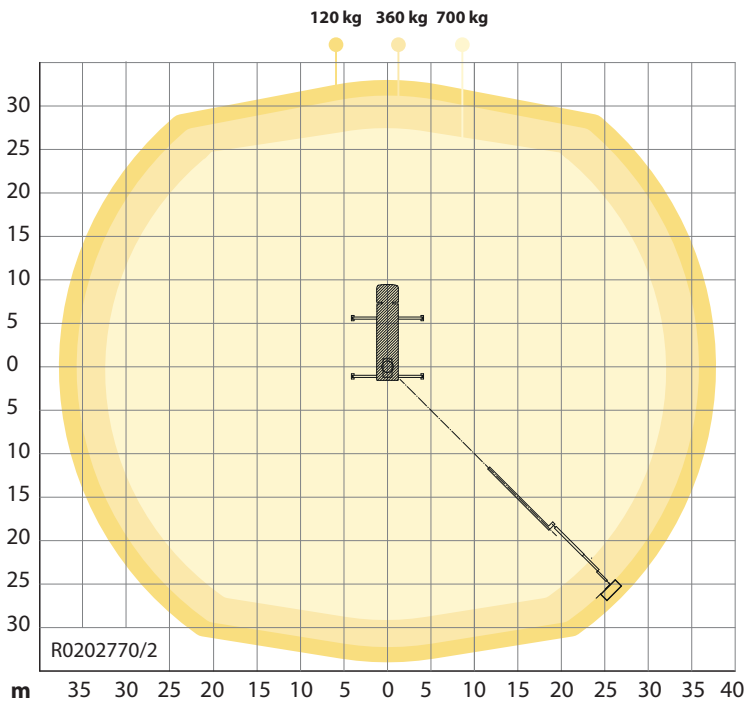
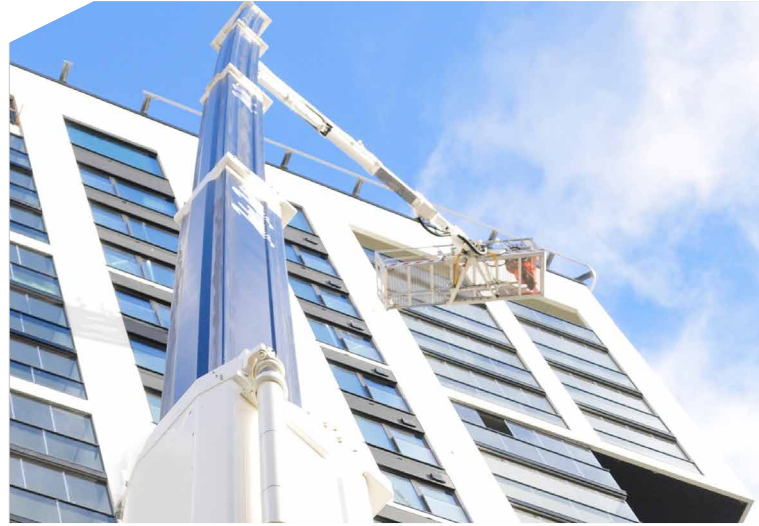
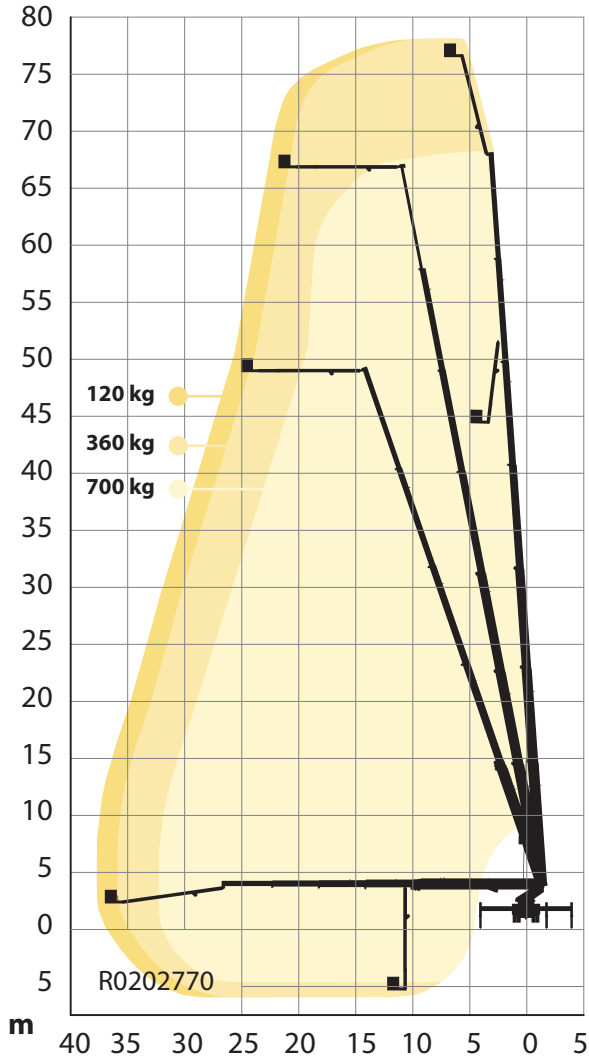
# S70XDT













- 70 m**
**2 x 90°**
- 36 m**
**2 x 280°**
- 68 m**
**3,95 m\***
- 700 kg**
**12,3 m\***
- 1,1 x 2,4 m (3,7 m)**
**34 t\***

\* je nach Fahrgestell  
Diagramme mit Standardkonfiguration. Es gelten Variationen.

# S78XDT

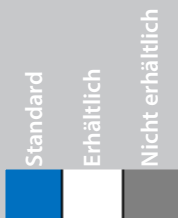


- 
**78 m**
- 
**38 m**
- 
**76 m**
- 
**700 kg**
- 
**1,1 x 2,4 m  
(3,7 m)**
- 
**2 x 90°**
- 
**2 x 280°**
- 
**4,3 m\***
- 
**13 m\***
- 
**41 t\***

\* je nach Fahrgestell

Diagramme mit Standardkonfiguration. Es gelten Variationen.





OPTIONEN, VEREINFACHTE AUSWAHL	S XR	S XDT	S HLA	S EM
<b>AUFSTIEGE UND TREPPEN</b>				
Bordwände auf der Abdeckung				
Zusätzliche Seitenmarkierungsleuchten (Standardoption: R48 ECE)				
Seitlich integrierte klappbare Treppe, links/rechts				
Klappbare Treppe für den hinteren Bereich der Plattform, links/rechts				
Leiterartige Treppe mit Geländer, links/rechts				
<b>KÄSTEN UND STAUFÄCHER</b>				
Schrank für Stützensteuerung				
Werkzeugkiste unter der Abdeckung				
Staufach mit Rollladen				
Staufach für Kanthölzer, unter der Abdeckung montiert				
<b>GRUNDPLATTEN UND HALTER</b>				
4 Unterlegplatten mit Haltern				
Leitfähige Unterlegplatten				
4 runde Unterlegplatten anstatt der standart Platten				
<b>ABSTÜTZUNG</b>				
Automatische, vollvariable Abstützung				
Bronto Loadman-System zur Messung der Tragfähigkeit des Bodens				
Funkfernbedienung für die Abstützung				
<b>NOTANTRIEBE FÜR DIE HYDRAULIK</b>				
Kohler Benzinmotor				
Kohler Benzinmotort mit Elektrostart				
HATZ 1D81C Dieselmotor mit Elektrostart				
Batteriepumpe, gespeist von den Fahrzeugbatterien				
Elektromotorantrieb für die Hydraulik				
<b>HAUPTANTRIEBSMOTOREN</b>				
Hydraulikpumpe angetrieben vom Nebenantrieb des Fahrgestelles				
Dieselmotor HATZ 4H50TIC mit Silent Pack				
<b>STROM-/DRUCKLUFT-/WASSERVERSORGUNG</b>				
Stromversorgung zwischen Drehturm und Korb, für verschiedene Spannungen verfügbar				
Druckluft-/Wasserversorgung zwischen Drehturm und Korb				
Hydraulikanschlüsse im Korb				
Hydraulikanschlüsse und Druckverstärker				
<b>GEGENSPRECHANLAGE UND RADIO</b>				
Gegensprechanlage zur Kommunikation zwischen dem Korb und Bodensteuerung				
<b>GENERATOREN</b>				
Hydraulikgeneratoren in verschiedenen Spannungsausführungen				
<b>ARBEITSKÖRBE UND ZUBEHÖR</b>				
Trenngitter für Baumschnittarbeiten im Korb				
Fingerschutz-Geländer				
Ultraschall-Anstossschutz mit vier Sensoren				
Korbdrehung ± 220° (S47XR nur mit der Standard-Korbdrehung von ± 90° verfügbar)				
Anschlagpunkte für Sicherheitsgurte				
Arbeitskorb: 1,05 x 2,4 x 1,1 m, Traglast: 700 kg				
Ausziehbarer Arbeitskorb: 1,05 x 2,4 (-3,7) x 1,1 m, Traglast: 600 kg				
Drehbarer Kamera-Korb				
Ausziehbarer Arbeitskorb: 0,9 x 2,4 (-3,4) x 1,1 m, Traglast: 350 kg				
Arbeitskorb: 0,9 x 2,04 x 1,1 m, Traglast: 500 kg				
Breiter Arbeitskorb: 0,9 x 2,40 x 1,1 m, Traglast: 450 kg				
Scheinwerfergestell, Traglast: 300 kg				
Antennenhalterung, Breite: 5,7 m, Traglast: 50 kg				
Fußbodenheizung im Arbeitskorb				
Verlängerungsmodul für Arbeitskorb: 1,0 m, Traglast: 100 kg				
<b>MATERIALHANDHABUNG</b>				
Abnehmbare Winde im Arbeitskorb mit einer Traglast von 400 kg, 2 ausklappbare Stützen für die Last				
Element-Hebesystem, Kapazität: 300 kg				
Masthebevorrichtung, Kapazität: 150 kg				
Am Ende des Unterarms montierte Hebeöse mit Sensorik, Maximallast: 2200 kg				
<b>STEUERSTAND AM DREHTURM</b>				
Steuerstand am Drehturm				
<b>BRONTO+ STEUERUNGSSYSTEM</b>				
Fahrgestellinformationen auf dem Display				
Telecontrol- oder Compass-Fernverbindung (während der Garantiezeit, danach optional)				
Speicherfunktion, Höhen- und Reichweitebegrenzungen sowie verschiedene				
Kabellose Fernbedienung für Auslegerbewegungen				
Servicezähler und Erinnerungsfunktion				
Kontinuierlicher 360°-Schwenkbereich				
Hochspannungsmelder				
<b>WARNLEUCHTEN UND ARBEITSSCHEINWERFER</b>				
Verschiedene LED-Warnleuchten, Blicklichter und Rundumkennleuchten				
Verschiedene LED Arbeitsscheinwerfer				
<b>FAHRGESTELL</b>				
Rückfahrkamera mit Farbbildschirm 7 Zoll Im Fahrerhaus				
Akkuladegerät (DEFA) 2x20A, geeignet für Batteriegrößen bis zu 500AH				
<b>SONSTIGES</b>				
Safety Rail System: Schienensystem als horizontale Anschlageinrichtung (Persönliche Schutzausrüstung und falldämpfer nicht inbegriffen).				



## Sicherheit und Effizienz

Hohe Sicherheit beeinträchtigt die Effizienz nicht, ganz im Gegenteil.

### Das Steuerungssystem sorgt für mehr Sicherheit

Bei der Sicherheit geht es darum, ein sichereres Arbeitsumfeld zu schaffen. Ein fortschrittliches Steuerungssystem erhöht die Sicherheit auf Ihren Baustellen, weil Sie sich auf die anstehende Aufgabe konzentrieren können.

Das Gerät verfügt über ein Bronto+ Steuerungssystem der 5. Generation, das präzise und stabile Bewegungen ermöglicht. Mit dem resistiven Touchscreen kann sie leicht und intuitiv bedient werden.

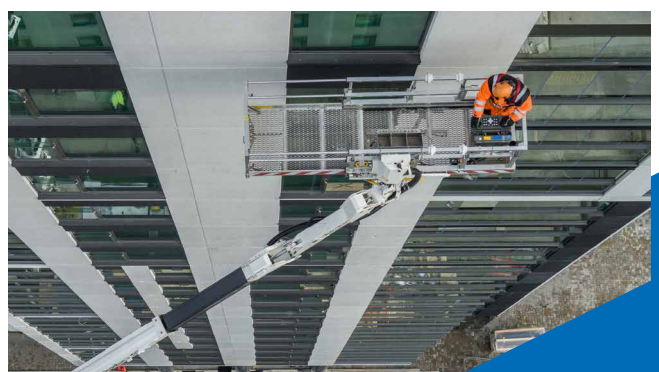
Für zusätzliche Sicherheit verfügt das Steuerungssystem über einen Bedienerschutz vor Quetschgefahren.

### Einfache und flexible Benutzeroberfläche

Die Navigation im Steuerungssystem war nie einfacher. Alle Funktionen befinden sich im Hauptmenü, das wie auf einem Smartphone durch neue oder veränderte Symbole modifiziert werden kann.

Weitere Funktionen, die Ihre tägliche Arbeit erleichtern, sind die Kontexthilfe, integrierte Kurzanleitungen, ausführliche Fehlercodes, vereinfachter Zugriff auf die Korblast und einfache Steuerung der Arbeitsscheinwerfer.

Sogar die Fernbedienung ist online und kann mit einem zusätzlichen Display mit vollem Funktionsumfang ausgerüstet werden.





## Betriebszeit ist alles

Mit den Bronto Skylift-Servicetools können Sie die Verfügbarkeit maximieren und Ihre Instandhaltungskosten reduzieren.

### Auf uns können Sie sich verlassen

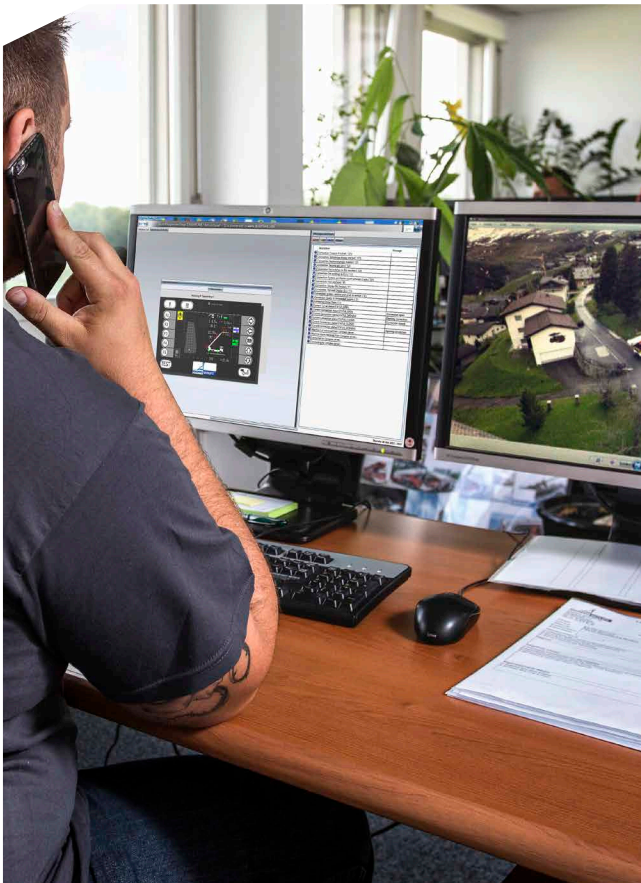
Wir möchten, dass Ihre Maschinen bestmöglich funktionieren und ihren Restwert beibehalten. Deshalb bieten wir Ihnen ab Tag eins über die gesamte Lebensdauer Ihrer Hebebühne Sicherheit. Wenn Sie ein neues Bronto Skylift-Gerät erwerben, können Sie sich sicher sein, dass Ersatzteile über einen Zeitraum von mindestens 25 Jahren verfügbar sind.

### Erweiterter Remote-Support

Wir sind vielleicht nicht immer mit Ihnen vor Ort, aber stets für Sie verfügbar. Sie benötigen eine genaue Echtzeit-Problemlösung in einer unterwarteten Situation? Mithilfe eines vielseitigen Remote-Diagnosesystems können unsere Servicespezialisten eine Verbindung zu Ihrem Bronto herstellen. Fehler und ihre Ursachen können dann schnell identifiziert, analysiert und behoben werden, was die Ausfallzeiten begrenzt und unnötige Kosten senkt.

### Serviceverträge

Mit einem Bronto-Servicevertrag können Sie sich sicher sein, dass Ihre Bronto-Ausrüstung über die gesamte Lebensdauer im bestmöglichen Zustand bleibt. Der Inhalt unserer gegenseitigen Vereinbarung wird gemäß Ihren Anforderungen und Wünschen individuell angepasst. Das breiteste Service-Netzwerk in der Branche sichert Sie überall ab.



# Bronto One

Möchten Sie Ihre Daten nutzen, um wissensbasierte geschäftliche Entscheidungen zu treffen? Dank Bronto One, einem neuen Dienst, erhalten Sie ab sofort einen umfassenden Überblick über Ihre Ressourcen, Leistung und Fähigkeiten. Sie können stets und immer dann, wenn Sie sie benötigen, auf Ihre Informationen zugreifen.

## **Einer für alle, alle für Sie**

Natürlich sind alle mit einem Modem ausgestatteten Hubarbeitsbühnen von Bronto vollständig mit Bronto One verbunden. Flotten umfassen jedoch oftmals auch andere Arten von Ausrüstung, und wenn Sie nur die Geräte eines Herstellers in Ihrem Flottenverwaltungssystem haben, ist das wie ein Puzzle, dem viele Teile fehlen. Bronto One integriert Geräte und Ausstattung aller Hersteller, damit Sie einen Gesamtüberblick über Ihre Flotte haben. Dank der offenen Schnittstelle von Bronto One lassen sich auch andere Systeme problemlos einbinden.

## **Optimierungen Sie die Nutzung Ihrer Ausrüstung und Ihre Ressourcen**

Bronto One organisiert die Daten Ihrer Ausrüstung in leicht verständlichen Grafiken und Diagrammen. Sie können die Nutzung Ihrer Ausrüstung, Standorte und die Leistung ganz einfach überwachen – und dann nutzen Sie diese Daten, um Ihre Abläufe effizienter zu gestalten. Verwalten Sie Ihre Kunden, Aufträge, Zeitpläne, Baustellen, das Personal und die Flotte in einem einzelnen System mit einer einzigen Ansicht. Optimieren Sie Ihre Ressourcen und die Flottennutzung und verbessern Sie die Effizienz in Ihrem Unternehmen.

## **Planen Sie Ihre Baustellen und die Gerätewartung**

Planen Sie Ihre Baustellen im Voraus und sammeln Sie unerlässliche Informationen von allen Baustellen an einem Ort. Jetzt haben Sie alle Wartungsinformationen an einem Ort und können Sie Ihrem Wartungspersonal zugänglich machen: Handbücher, Inspektionen und ein solider digitaler Wartungsverlauf für jedes Teil der Ausrüstung.

## **Lassen Sie Ihr Team Leistung bringen und holen Sie sich Unterstützung**

Das digitale Dokumentmanagement von Bronto One sammelt alle verfügbaren und abgeschlossenen Trainings Ihres Teams, das Trainingsmaterial und die Zertifizierungen an einem Ort. Trainingspläne lassen sich ganz einfach erstellen, damit die Kompetenzen Ihres Teams immer auf dem neuesten Stand sind. Wenn Sie ein Problem haben oder vor einer unerwarteten Situation mit einer Bronto-Plattform stehen, dann haben Sie immer Zugang zum Solution-Centre mit hunderten Lösungsartikeln und Anleitungen für viele Situationen.

Bronto Skylift ist ein zuverlässiger globaler Anbieter von auf Lastwagen montierten Hubarbeitsbühnen. Das Unternehmen entwickelt, fertigt, vertreibt und wartet Geräte, die für Rettung und Brandbekämpfung sowie für Höhenarbeiten bestimmt sind.

Unser Lieferprogramm umfasst ungefähr 50 Modelle mit Arbeitshöhen zwischen 17 und 112 Metern. Die fortschrittliche Modul-Technologie ermöglicht jedoch auch unzählige kundenspezifische Modifikationen. In den letzten 50 Jahren haben wir mehr als 7.000 Hubarbeitsbühnen an Feuerwehren und Industriekunden in mehr als 120 Ländern in aller Welt geliefert.

Unser Hauptsitz und unsere Produktionsanlagen befinden sich in Finnland. Wir haben Niederlassungen in Deutschland, Schweden, der Schweiz und den USA. Das Unternehmen ist Teil der Morita Holdings Corporation mit Sitz in Japan.

[sales@brontoskylift.com](mailto:sales@brontoskylift.com)

Technische Daten und Illustrationen können sich ohne Mitteilung ändern.

[www.brontoskylift.com](http://www.brontoskylift.com)