

# Bronto-Hochspannungsdetektor

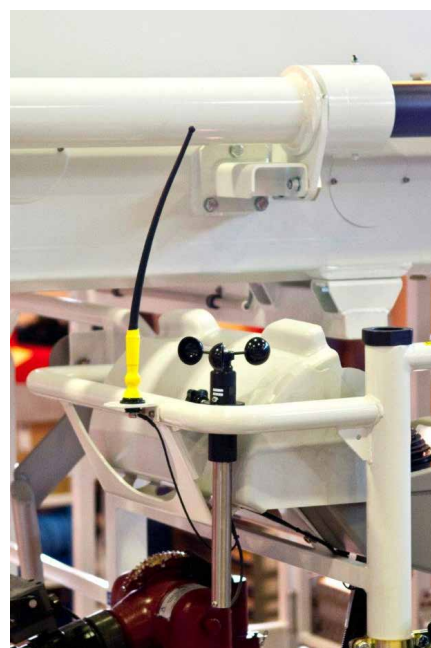


# Bronto-Hochspannungsdetektor

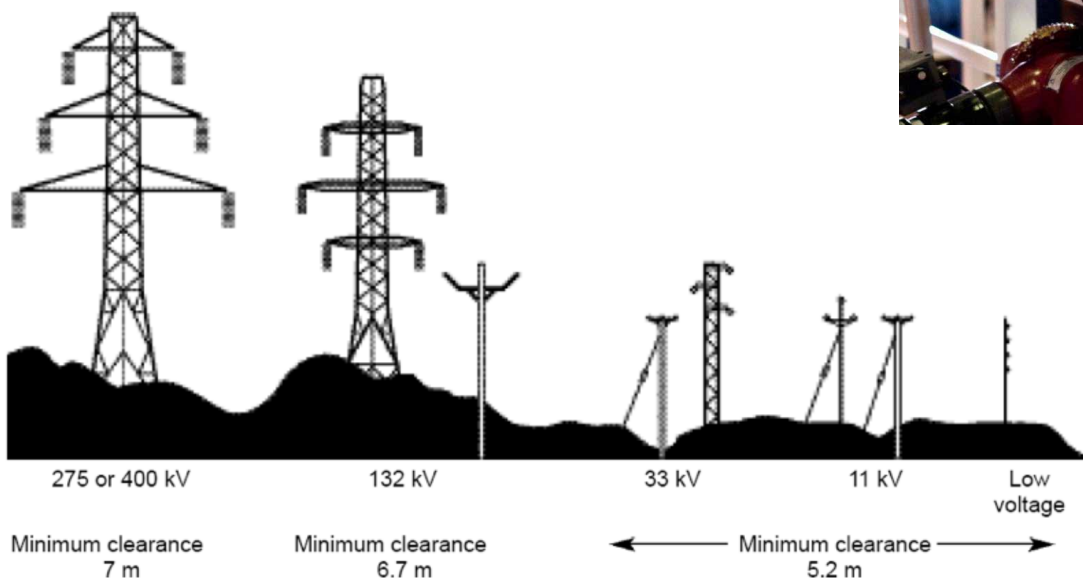
Der Bronto-Hochspannungsdetektor erkennt mithilfe der im Arbeitskorb montierten Antenne, ob Hochspannungsfreileitungen in der Nähe sind. Der Erfassungsbereich ist von der Spannung der Kabel abhängig.

Der Hochspannungsdetektor ist in das Steuersystem Bronto+ integriert: Werden Hochspannungsleitungen in der Nähe erkannt, gibt das Steuersystem einen akustischen Alarm aus und zeigt ein Warnsymbol auf allen Monitoren an.

Eine Alarmunterdrückungsfunktion ermöglicht den Einsatz des Hochspannungsdetektors innerhalb eines „Gefahrenbereichs“, ohne dass ständig ein visueller/akustischer Alarm ausgegeben wird.



## Sichere Abstände:



©HSE, UK

Prüfen Sie immer die aktuellsten lokalen Vorschriften



[sales@brontoskylift.com](mailto:sales@brontoskylift.com)

Änderungen der technischen Daten und Abbildungen vorbehalten.

[www.brontoskylift.com](http://www.brontoskylift.com)