



Safety above all

# Bronto Skylift F32TLK

EN STADSANPASSAD ARBETSPLATTFORM



# Byggd för kommunal brandbekämpning

F32TLK är en kompakt och lättmanövrerad brandbekämpningsplattform för en rad räddnings- och brandbekämpningssituationer.

Den kompakta konstruktionen och korta transportlängden gör F32TLK till en perfekt lösning för stadsmiljöer, och den finns tillgänglig i olika viktklasser för optimerad räckvidd med eller utan räddningsstege. F32TLK uppfyller de strängaste europeiska standarderna.

## Ett styrsystem som håller er säkra

Allt vi gör har samma grundläggande mål – att ni ska vara säkra när ni arbetar på hög höjd. Samma princip ligger till grund för vårt styrsystem Bronto+. Det är användarvänligt, smidigt, pålitligt och fullt med säkerhetsfunktioner som gör att du kan fokusera på ditt uppdrag.

## Nyckelfunktioner hos F32TLK

- Arbetshöjd på 32 meter
- Arbetsräckvidd på 25 meter (för 18 t)
- Upp- och överutrymmet på 7,8 meter
- Vattenleveranskapacitet på 2 500 liter per minut
- Mångsidig räddningsplattform med 500 kg kapacitet
- Överlägsen räckvidd nedåt på 5,7 meter
- Transportlängd på bara 9 meter



# Ny och förbättrad

Allt som gjort F32TLK till en betrodd och pålitlig kompanjon. Men bättre.

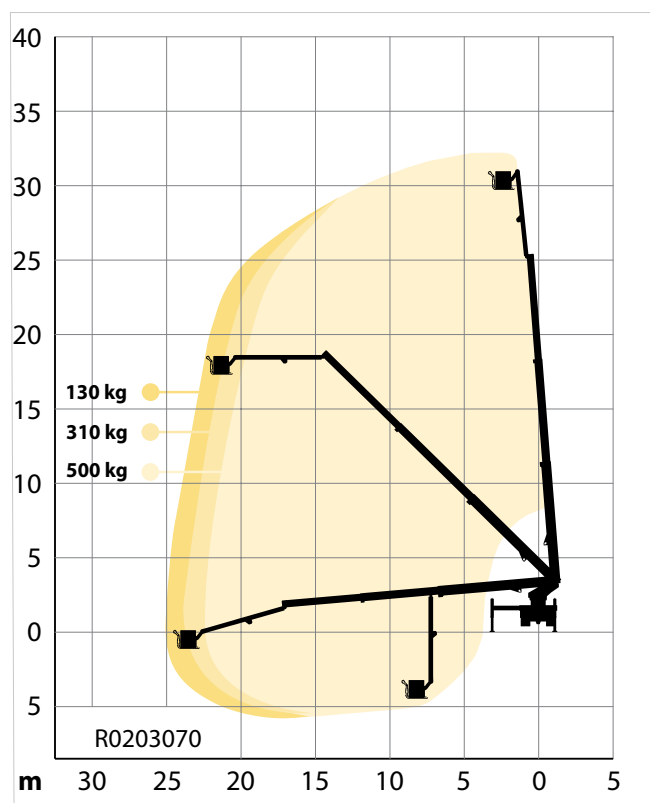
## Snabbare och längre, upp och över hinder

Nya generationens F32TLK är byggd för jobba med tidspress på smala gator och i komplexa brandbekämpningsuppgifter. Den är snabbare och når längre än någonsin förr, men har ändå en lättare konstruktion som frigör mer kapacitet för er utrustning.

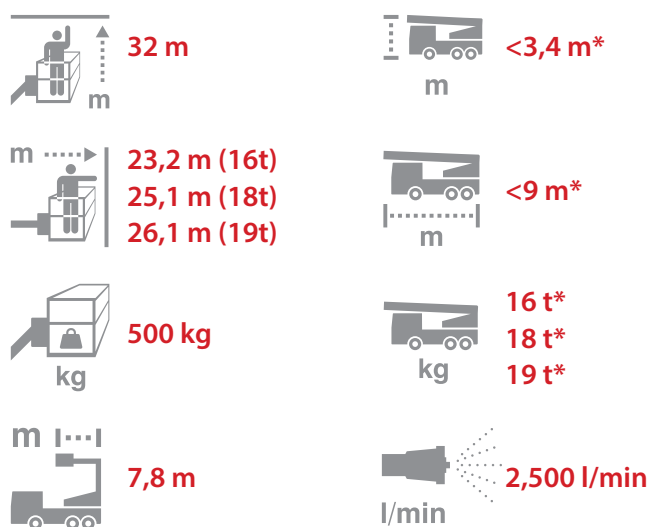
Den tar er till räddningsuppdraget snabbare än någonsin. De automatiska nivåställnings- och bomrörelsesystemen har optimerats för att möjliggöra snabb drift när sekunderna är viktiga och liv står på spel.

## Upp och över hinder

Upp- och överkapaciteten på 7,8 meter gör att ni kan släcka bränder, rädda människor och stötta teamet över taken, och samtidigt undvika staket och andra hinder som kan ställa till bekymmer. Dessutom är räckvidden under marken rejäla 5,7 meter, vilket gör att ni kan utföra vattenräddning från floder och vikar.



Räckviddsschema för F32TLK (18 t)  
Diagrammen presenteras med standardkonfiguration (med steg). Variationer kan förekomma.



\*beroende på chassi

# Rymlig räddningskorg med allt du behöver

När du arbetar på hög höjd har du allt du behöver med dig: integrerad vattenledning, eluttag för verktyg, bårhållare och rullstolsfästen utan modifieringar på plats. Och det finns självklart plats för dig och din kollega eller sjukvårdare. Den nedfällbara räddningsplattformen garanterar säker åtkomst till fönster och balkonger, medan det smidiga styrsystemet tar dig nära objektet på ett säkert sätt.



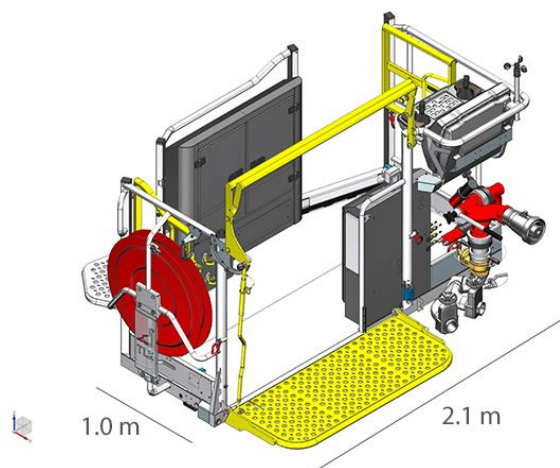
# Effektivitet genom anpassningar

Det finns gott om alternativ och modifieringar som låter er skräddarsy enheten så den passar era räddnings- och brandbekämpningsuppdrag. Till exempel finns som tillval en vattenridå under korgen som skyddar operatörerna från värmen vid arbete över tak och en dykesteg gör arbetet lättare vid vattenräddning, samt olika belysnings- och kameraalternativ som ger översikt och kontroll över den övergripande situationen.



## Standardfunktioner för räddningskorg

- Komplet manöverstation i korgen
- Säker korglast: max. 500 kg
- Nedfällbar brandbekämpningsplattform med säkerhetsräcke
- Integrerad vindhastighetsmätare med larmsystem
- Fästpunkter för säkerhetssele på korgen
- Tre dörrar och säker åtkomst till räddningsstegar
- Säkerhetsanordningar för operatören



## Olika alternativ, till exempel

- Vattenuttag och vattenkanon
- Olika LED-lampor (blinkande lampor, strålkastare etc.)
- Bårhållare och andra räddningstillbehör
- Fjärrkontroll för bomrörelser och vattenkanon med ytterligare display- och WLAN-anslutning
- Video- och värmekameror med videoöverföring till svängkranen för översikt över situationen
- Skydd/kylning av räddningskorg med vattenridå
- Andningsluft, elektricitet och hydraulik i korgen
- Generatorer
- Kollisionsskydd med ultraljud
- Högsämningsdetektor

(förenklat urval)







# Tjänster för ökad säkerhet och effektivitet

För optimerad prestanda och säkerhet lönar det sig att underhålla Bronto-plattformen på bästa möjliga sätt.

Branschens bredaste nätverk står redo att hjälpa till var du än är. Med ett Bronto-serviceavtal kan du vara trygg i förvisningen att din Bronto-utrustning bibehåller bästa möjliga skick under hela dess livstid. Innehållet i det gemensamma avtalet kan anpassas helt utifrån dina behov. Det kan gälla årliga kontroller och servicebesök, men kan också inbegripa mer detaljerade inspektioner, andra underhållsåtgärder och reservdelar.

I en nödsituation är det avgörande att kunna lita på operatörens färdigheter. För ert teams säkerhet erbjuder våra IPAF-certifierade fälttekniker operatörs- och underhållsutbildningar med alla nya enheter. Utbildningens innehåll, plats och omfattning kan skräddarsys, och ytterligare utbildning finns alltid tillgänglig om ni så behöver.

## Avancerad IoT för stabil prestanda

Bronto-maskinerna är i likhet med all modern utrustning uppkopplade. Med Bronto Compass kan vår servicepersonal upprätta en fjärranslutning till plattformen som möjliggör olika inställningar och kalibreringar. Det viktigaste är att detta möjliggör snabb felsökning, analys och korrigerande åtgärder i farten. Med Bronto Compass har ert team alltid tillgång till den omfattande produktsupport våra specialister erbjuder.

Skyliftfleet är ett verktyg som låter er ta hand om er högst arbetande kollega. Denna webbaserade portal lagrar all viktig dokumentation och information och fungerar som en praktisk kontrollpanel med en omfattande översikt över plattformens skick. Ni kan exempelvis hitta servicereporter, servicecykler och omfattande användningsdata i Skyliftfleet.

## Bronto+-styrsystemet tar hand om er

Säkerhet handlar om att skapa en tryggare arbetsmiljö. Ett avancerat Bronto+-styrsystem ökar säkerheten på arbetsplatsen genom att ni får möjlighet att fokusera på jobbet framför er.

- Enkelt och ergonomiskt
- Exakta och stabila rörelser med extremt pålitlig räckvidd
- Automatisk begränsning av maximal tillåten räckvidd i alla riktningar utifrån konfiguration och korglast
- Bronto+-skärmar med pekfunktionalitet och skräddarsydda menyer
- Integrerade hjälptexter, snabbmanualer och detaljerade felkoder som hjälper i alla situationer



Bronto Skylift är en betrodd global leverantör av lastbilsmonterade hydrauliska arbetsplattformar. Vi konstruerar, tillverkar, säljer och underhåller utrustning för räddning och brandbekämpning samt för industritillgänglighet.

Vårt produktsortiment innehåller cirka 50 modeller med arbetshöjder på mellan 17 och 112 meter. Vår avancerade modularitet möjliggör också flera kundspecifika modifikationer. Under de senaste 50 åren har vi levererat över 7 000 plattformsenheter till brandkårer och industrikunder i mer än 120 länder över hela världen.

Vårt säte och våra produktionsanläggningar finns i Finland. Vi har också dotterbolag i Tyskland, Sverige, Schweiz och USA. Företaget är en del av Morita Holdings Corporation med säte i Japan.

[sales@brontoskylift.com](mailto:sales@brontoskylift.com)

Tekniska data och illustrationer kan ändras utan föregående meddelande.

[www.brontoskylift.com](http://www.brontoskylift.com)