



Bronto Skylift F32TLK

VIELSEITIG EINSETZBARE HUBRETTUNGSBÜHNE



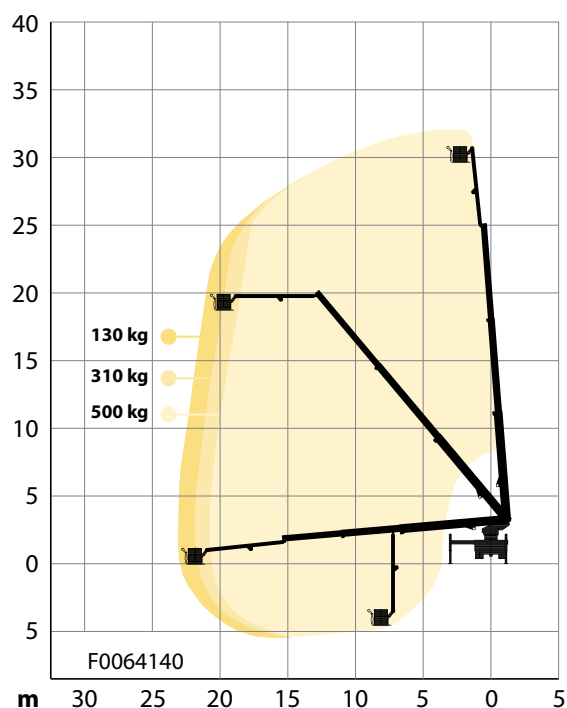
Stabile Rettungsbühne mit integrierter Wasserstraße

Das Modell F32TLK ist eine kompakte, schnell und leicht manövrierbare Hubrettungsbühne, die für zahlreiche Rettungs- und Brandbekämpfungsarbeiten geeignet ist. Diese vielseitige Plattform stellt gegenüber herkömmlichen Leiterfahrzeugen eine deutlich effizientere und vielseitigere Wahl dar.

Wichtige Merkmale der F32TLK

- Nur 9 Meter lang, kein Überhang, ermöglicht den Zugang zu überlasteten Straßen und engen Gassen
- Integrierte korrosionsbeständige Wasserstraße
- Stabile ausfahrbare Rettungsleiter (kann ausgelassen werden)
- Ausgezeichnete Absenkungsfähigkeit von 5,4 Metern
- Geräumiger Rettungskorb mit einer Kapazität von 500 kg
- Lange Ausleger, effektive Nivellierung
- Bedienerfreundliche Bronto 5+ Steuerungssystem
- Moderne Servicewerkzeuge und ein flächendeckendes Servicenetz

F32TLK



32 m



23 m



500 kg



7,2 m



3,3 m*



9 m*



18 t*



2.500 l/min

Diagramme mit Standardkonfiguration. Es gelten Variationen.

*je nach Fahrgestell



sales@brontoskylift.com

Technische Daten und Illustrationen können ohne Vorankündigung geändert werden.

www.brontoskylift.com