



F28ALR Bronto Skylift

UNITÉ D'INTERVENTION RAPIDE POLYVALENTE 3 EN 1





3-en-1

Camion de pompiers
+
Bras élévateur
+
Échelle de sauvetage

Prête pour toute mission de sauvetage

Chaque situation d'urgence est unique. Lorsqu'une mission de sauvetage est déclenchée et que vous ne savez pas exactement de quoi il retourne, le F28ALR est la solution.

Depuis plus de 40 ans, nous concevons des bras élévateurs à échelle fiables pour les pompiers. La nouvelle unité d'intervention rapide inclut désormais tout ce dont vous avez besoin : un camion de lutte contre l'incendie, un bras élévateur et une échelle de sauvetage.

Principales caractéristiques du F28ALR

- Camion de pompiers pour un équipage nombreux
- Hauteur de travail 28 m
- Portée de travail 20 m
- Capacité de pulvérisation d'eau 3 500 litres par minute
- Nacelle de sauvetage spacieuse avec une capacité de 350 kg
- Échelle de sauvetage avec les garde-corps fixes





Gagnez en rapidité...

Lorsque chaque minute compte, l'unité d'intervention rapide F28ALR Bronto Skylift vous transporte plus rapidement sur le site.

Rapide à mettre en œuvre rapide, rapide à installer

Avec la longueur de transport la plus courte dans la catégorie des 28 mètres, cette unité est compacte et rapide à manœuvrer dans les conditions de circulation ordinaires et dans les rues.

Cette unité est dotée d'une stabilisation variable, idéale pour travailler dans les espaces confinés et les rues étroites.

Grâce à une technologie de pointe, l'unité est opérationnelle en quelques minutes.

Efficace et accessible

Le cœur du bras élévateur est son circuit d'eau qui décharge l'eau avec un débit exceptionnel de 3 500 litres par minute.

Le F28ALR peut être utilisé comme un camion de pompiers ordinaire. Le circuit d'eau peut être situé à l'arrière de la plateforme, facilitant ainsi l'accès même en position de transport.

Ainsi situé à l'arrière, le circuit d'eau n'occupe aucun espace dans les espaces de rangement prévus pour l'équipement.

Les réservoirs d'eau et de mousse principaux peuvent être ajustés pour répondre aux exigences locales, par exemple 2 000 litres d'eau et 200 litres de mousse.

Vous pouvez équiper la plateforme de toute pompe commerciale de votre choix.



28 m



< 3,9 m*



22 m



< 10 m*



350 kg



17 t*



3 500 l/min



... et en sécurité

Notre priorité est de permettre aux pompiers de rester concentrés sur leur travail dans les environnements difficiles, et de rentrer chez eux sains et saufs.

Une nacelle de sauvetage sécurisée de haut en bas

La nacelle de sauvetage spacieuse et bien équipée, d'une capacité de 350 kg, intègre des sorties pour l'eau, l'air, l'hydraulique et l'électricité.

Nous pouvons également fournir des accessoires tels qu'un brancard qui peuvent s'avérer utiles dans le cas de la prise en charge de personnes âgées, handicapées ou blessées.

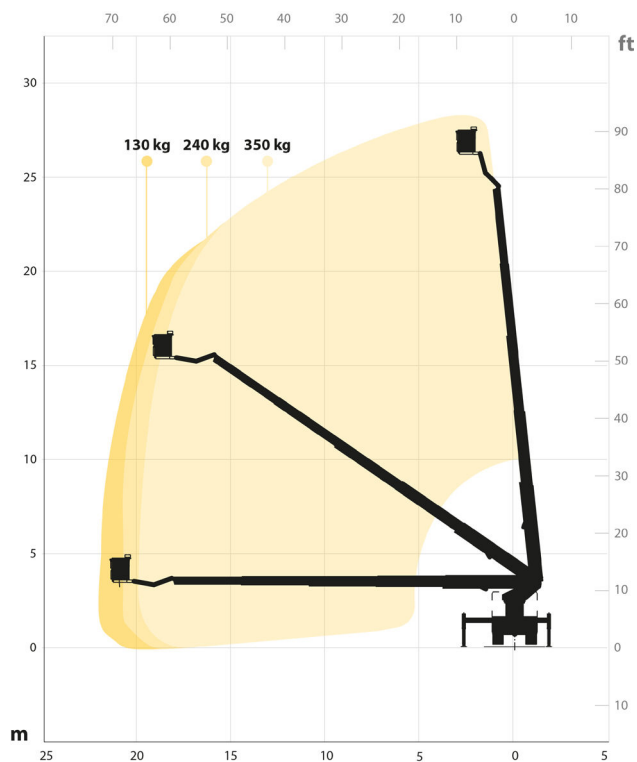
La nacelle est dotée en série de points de fixation pour harnais de sécurité conforme avec la norme EN795.

Système de commande pour une sécurité renforcée

En matière de sécurité, il ne suffit pas de satisfaire aux normes ; il faut également créer un environnement de travail plus sécuritaire. Un système de commande avancé renforce la sécurité de vos missions en vous permettant de rester concentré sur l'accès à la tâche à accomplir et sur le travail en hauteur.

L'unité inclut un système de commande Bronto+ 5^{ème} génération assurant des mouvements stables, précis et fluides même dans les conditions de travail les plus difficiles.

Le système de commande avancé peut être utilisé avec un écran tactile résistif ou des boutons-poussoirs ordinaires et peut ainsi être commandé même avec des gants très épais.







Des services pour renforcer la sécurité et l'efficacité

Pour des performances optimales et pour votre sécurité, il est essentiel d'entretenir votre bras élévateur Bronto de façon optimale.

Le plus vaste réseau de service après-vente du secteur vous protège où que vous soyez. Avec un contrat de maintenance Bronto, vous avez la garantie que votre équipement Bronto est maintenu dans un état optimal tout au long de sa durée de vie. Le contenu de l'accord mutuel peut être entièrement personnalisé en fonction de vos besoins. Il peut couvrir les inspections annuelles et les visites de maintenance, mais il peut aussi inclure des inspections plus détaillées, d'autres activités de maintenance et des pièces de rechange.

Dans une situation d'urgence, avoir confiance dans les compétences de l'opérateur est essentiel. Pour la sécurité de votre équipe, nos techniciens certifiés IPAF assurent sur le terrain la formation des opérateurs et des agents de maintenance pour toutes les nouvelles unités. Le contenu, le lieu et l'étendue de la formation peuvent être définis sur mesure pour répondre aux besoins du client et une formation complémentaire est toujours disponible, où vous en avez besoin.

Bronto One

Vous voulez utiliser vos données pour prendre des décisions professionnelles éclairées ? Le nouveau service Bronto One vous permet d'obtenir un aperçu visuel complet de vos ressources, de vos performances et de vos capacités. Vous pouvez toujours accéder aux informations dont vous avez besoin, au moment où vous en avez besoin.

Toutes les nacelles Bronto équipées d'un modem sont totalement connectées à Bronto One. Toutefois, les parcs comprennent souvent d'autres types d'équipements ; si vous utilisez des produits d'un seul fabricant dans votre système de gestion de flotte, cela revient à tenter de résoudre un puzzle auquel manquent des pièces.

Bronto One est compatible avec les machines et équipements de tous les fabricants, ce qui vous permet d'avoir une vision réellement complète de votre parc. Grâce à son interface ouverte, Bronto One peut être facilement intégré à d'autres systèmes.

Le système de commande Bronto+ prend soin de vous

La sécurité implique la création d'un environnement de travail plus sécurisé. Un système de commande Bronto+ avancé renforce la sécurité sur vos lieux d'intervention et vous permet de rester concentré sur la tâche à accomplir.

- Facile et ergonomique
- Des mouvements stables et précis et une portée extrêmement fiable
- Sélection automatique de la portée maximale autorisée dans chaque direction, en fonction de la configuration et de la charge de la nacelle
- Affichages Bronto+ avec écrans tactiles et menus personnalisables
- Les codes d'erreur, les manuels rapides et les textes d'aide intégrés vous aident en toutes circonstances



Bronto Skylift est un fournisseur de réputation mondiale de nacelles hydrauliques montées sur poids lourds. Nous concevons, produisons, vendons et entretenons des équipements pour le sauvetage et la lutte contre l'incendie, ainsi que pour l'élévation de personnes.

Notre gamme de produits comprend environ 50 modèles avec des hauteurs de travail allant de 17 à 112 m. La modularité avancée permet également de nombreuses modifications spécifiques pour chaque client. Au cours des 50 dernières années, nous avons fourni plus de 7 000 bras élévateurs à des corps de pompiers et des clients industriels sur tous les continents dans plus de 120 pays.

Notre siège social et nos usines de fabrication se trouvent en Finlande. Nous avons également des filiales en Allemagne, en Suède, en Suisse et aux États-Unis. L'entreprise fait partie du groupe Morita Holdings Corporation, basé au Japon.

sales@brontoskylift.com

Technical data and illustrations subject to change without notice.

www.brontoskylift.com