



# Bronto Skylift F28ALR

VIELSEITIGE 3 IN 1 ERSTE-HILFE-EINHEIT







**3 in 1**  
Feuerwehrfahrzeug  
+  
Hubrettungsbühne  
+  
Rettungsleiter



# Bereit für jeden Rettungseinsatz

Jede Notsituation ist einzigartig. Wenn eine Rettungsaktion gestartet wurde und Sie nicht genau wissen, womit Sie es zu tun haben, ist der F28ALR die Antwort.

Seit über 40 Jahren entwickeln wir zuverlässige Hubrettungsbühnen für die Feuerwehr. Diese neue Erste-Hilfe-Einheit enthält alles, was Sie brauchen: ein Feuerwehrfahrzeug, eine Hubrettungsbühne und eine Rettungsleiter.

## Wichtige Merkmale der F28ALR

- Feuerwehrfahrzeug für eine große Besatzung
- Arbeitshöhe von 28 Metern
- Arbeitsreichweite von 20 Metern
- Wasserdüsenvolumen von 3.500 Liter pro Minute
- Geräumiger Rettungskorb mit 350 kg zulässiger Last
- Rettungsleiter mit festen Handläufen







# Seien Sie schneller...

Wenn die Minuten zählen, bringt Sie die Bronto Skylift F28ALR Erste-Hilfe-Einheit schnell zum Notfallort.

## Schnelle Einsatzbereitschaft, einfacher Aufbau

Die kürzeste Transportlänge der 28-Meter-Klasse lässt die Einheit kompakt und schnell im normalen Verkehr und auf städtischen Straßen manövrieren.

Die Einheit verfügt über variable Abstützen, welche sie ideal für die Arbeit in engen Räumen und Gassen macht.

Dank der neuesten Technologie ist die Einheit innerhalb weniger Minuten bereit und funktionsfähig.

## Effizient und zugänglich

Das Herzstück der Plattform ist das Wassersystem, welches Wasser mit hervorragenden 3.500 Litern pro Minute entlädt.

Die F28ALR kann als reguläres Feuerwehrfahrzeug eingesetzt werden. Das Wassersystem kann sich im hinteren Teil der Plattform befinden und ermöglicht einen einfachen Zugang auch in der Transportposition.

Da sich das Wassersystem auf der Rückseite befindet, nimmt es keinen Platz in den Gerätekästen ein.

Die primären Wasser- und Schaumtanks können an lokale Anforderungen angepasst werden, z.B. 2.000 Liter Wasser und 200 Liter Schaum.

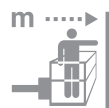
Jede handelsübliche Pumpe Ihrer Wahl kann auf der Plattform montiert werden.



**28 m**



**< 3,9 m\***



**22 m**



**< 10 m\***



**350 kg**



**17 t\***



**3.500 l/min**





## ... und sicherer

Unsere Priorität ist es, Feuerwehrleute auf ihre Arbeit in schwierigen Umgebungen konzentrieren und sie immer sicher nach Hause zurückkehren zu lassen.

### Sicher auf und ab in einem Rettungskorb

Der geräumige und gut ausgestattete Rettungskorb mit 350 kg Kapazität ist mit integrierten Anschlüssen für Wasser, Atemluft, Hydraulik und Elektrizität ausgestattet.

Wir können auch Zubehör wie eine Trage liefern, um älteren, körperlich beeinträchtigten oder verletzten Personen besser helfen zu können.

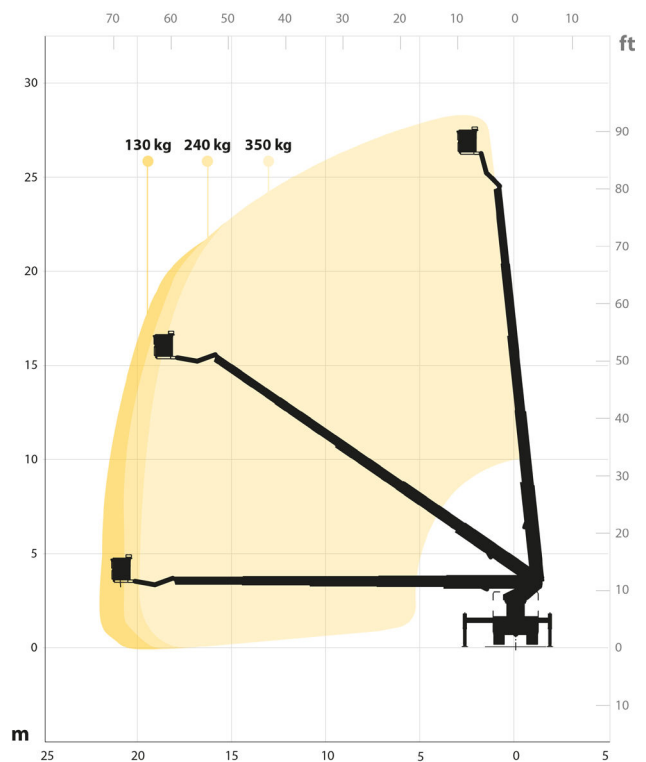
Der Korb verfügt über Anschlagpunkte für Sicherheitsgeschirre gemäß DIN EN 795.

### Kontrollsystem für mehr Sicherheit

Bei der Sicherheit geht es nicht nur darum, die Standards zu erfüllen, sondern auch darum, ein sichereres Arbeitsumfeld zu schaffen. Ein fortschrittliches Kontrollsystem erhöht die Sicherheit Ihres Einsatzes, da Sie sich darauf konzentrieren können, die anstehende Aufgabe zu erledigen und in großer Höhe zu arbeiten.

Das Gerät verfügt über ein Bronto+ Kontrollsystem der 5. Generation, das selbst unter schwierigsten Betriebsbedingungen präzise, reibungslose und stabile Bewegungen ermöglicht.

Das fortschrittliche Kontrollsystem kann mit einem resistiven Touchscreen oder normalen Tasten verwendet werden, so dass es selbst mit den dicksten Handschuhen bedient werden kann.









# Dienstleistungen für mehr Sicherheit und Effizienz

Für eine optimale Leistung und Ihre Sicherheit lohnt es sich, Ihre Bronto-Plattform mit größter Sorgfalt zu behandeln.

Das breiteste Service-Netzwerk in der Branche sichert Sie überall ab. Mit Bronto Serviceverträgen können Sie sich darauf verlassen, dass Ihr Bronto-Gerät über seine gesamte Produktlebensdauer hinweg im bestmöglichen Zustand bleibt. Der Inhalt der gegenseitigen Vereinbarung kann ganz auf Ihre Bedürfnisse zugeschnitten werden. Dies deckt die jährlichen Inspektionen und Servicevisiten ab, kann aber auch detailliertere Inspektionen, andere Wartungsarbeiten und Ersatzteile umfassen.

Im Notfall ist das Vertrauen in die Fähigkeiten eines Bedieners von entscheidender Bedeutung. Für die Sicherheit Ihres Teams bieten unsere IPAF-zertifizierten Außendiensttechniker Bediener- und Wartungsschulungen für alle neuen Einheiten an. Inhalt, Standort und Trainingstiefe können auf individuelle Kundenbedürfnisse zugeschnitten werden und zusätzliche Schulungen sind jederzeit verfügbar, wo immer Sie es brauchen.

## Bronto One

Möchten Sie Ihre Daten nutzen, um wissensbasierte geschäftliche Entscheidungen zu treffen? Dank Bronto One, einem neuen Dienst, erhalten Sie ab sofort einen umfassenden Überblick über Ihre Ressourcen, Leistung und Fähigkeiten. Sie können stets und immer dann, wenn Sie sie benötigen, auf Ihre Informationen zugreifen.

Natürlich sind alle mit einem Modem ausgestatteten Hubarbeitsbühnen von Bronto vollständig mit Bronto One verbunden. Flotten umfassen jedoch oftmals auch andere Arten von Ausrüstung, und wenn Sie nur die Geräte eines Herstellers in Ihrem Flottenverwaltungssystem haben, ist das wie ein Puzzle, dem viele Teile fehlen.

Bronto One integriert Geräte und Ausstattung aller Hersteller, damit Sie einen Gesamtüberblick über Ihre Flotte haben. Dank der offenen Schnittstelle von Bronto One lassen sich auch andere Systeme problemlos einbinden.

## Das Bronto+ Kontrollsystem kümmert sich um Sie

Bei der Sicherheit geht es darum, ein sichereres Arbeitsumfeld zu schaffen. Ein fortschrittliches Bronto+-Kontrollsystem erhöht die Sicherheit auf Ihren Baustellen, indem Sie sich auf die anstehende Aufgabe konzentrieren können.

- Einfach und ergonomisch
- Präzise, stabile Bewegungen und extrem zuverlässige Reichweite
- Automatische Auswahl der maximal zulässigen Reichweite in alle Richtungen des Aufbaus und der Korblast
- Bronto+-Displays mit Touchscreens und anpassbaren Menüs
- Integrierter Hilfetext, Kurzanleitungen und detaillierte Fehlercodes helfen Ihnen in allen Situationen





Bronto Skylift ist ein zuverlässiger weltweiter Anbieter von LKW-Hubarbeitsbühnen. Das Unternehmen entwickelt, fertigt, vertreibt und wartet Geräte, die für Rettung und Brandbekämpfung sowie für Höhenarbeiten bestimmt sind.

Das gesamte Lieferprogramm von Bronto Skylift umfasst ungefähr 50 Modelle mit Arbeitshöhen zwischen 17 und 112 Metern. Die fortgeschrittene Modularität ermöglicht jedoch auch unzählige kundenspezifische Modifikationen. In den letzten 50 Jahren haben wir mehr als 7.000 Hubrettungsbühnen an Feuerwehren und Hubarbeitsbühnen an Industriekunden in mehr als 120 Ländern in aller Welt geliefert.

Unser Hauptsitz und unsere Produktionsanlagen befinden sich in Finnland. Zudem haben wir Niederlassungen in Deutschland, Schweden, der Schweiz und den USA. Das Unternehmen ist Teil der Morita Holdings Corporation mit Sitz in Japan.

[sales@brontoskylift.com](mailto:sales@brontoskylift.com)

Technical data and illustrations subject to change without notice.

[www.brontoskylift.com](http://www.brontoskylift.com)